

### VELUX LSF Belső burkolat

**TR5n szendvicspanel héjazat**  
 10cm PIR hőszigetelő maggal rendelkező, festett, 0<sup>8</sup>mm vastag horganyzott acél vértetű szendvicspanel, PIR hőszigetelő mag hővezetési tényező max.  $\lambda=0,026$  W/mK  
 10cm 2mm falvastagságú hidegen hajlított tüzhorganyzott acél "Z" szelemen  
 12cm melegen hengerelt tüzhorganyzott acél "I" szelvény a rácsos tartó övszelvénye

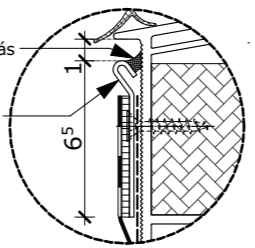
**Katalógus méretek:**  
 tetőnyílás szélessége (SZ) x tetőnyílás hosszúsága (H)  
 mm-ben megadva

LAPOSTETŐ FELÜLVILÁGÍTÓ MÉRETKÓD	SZ X H
060060	600-610 x 600-610
080080	800-810 x 800-810
060090	600-610 x 900-910
090090	900-910 x 900-910
090120	900-910 x 1200-1210
100100	1000-1010 x 1000-1010
100150	1000-1100 x 1500-1510
120120	1200-1210 x 1200-1210

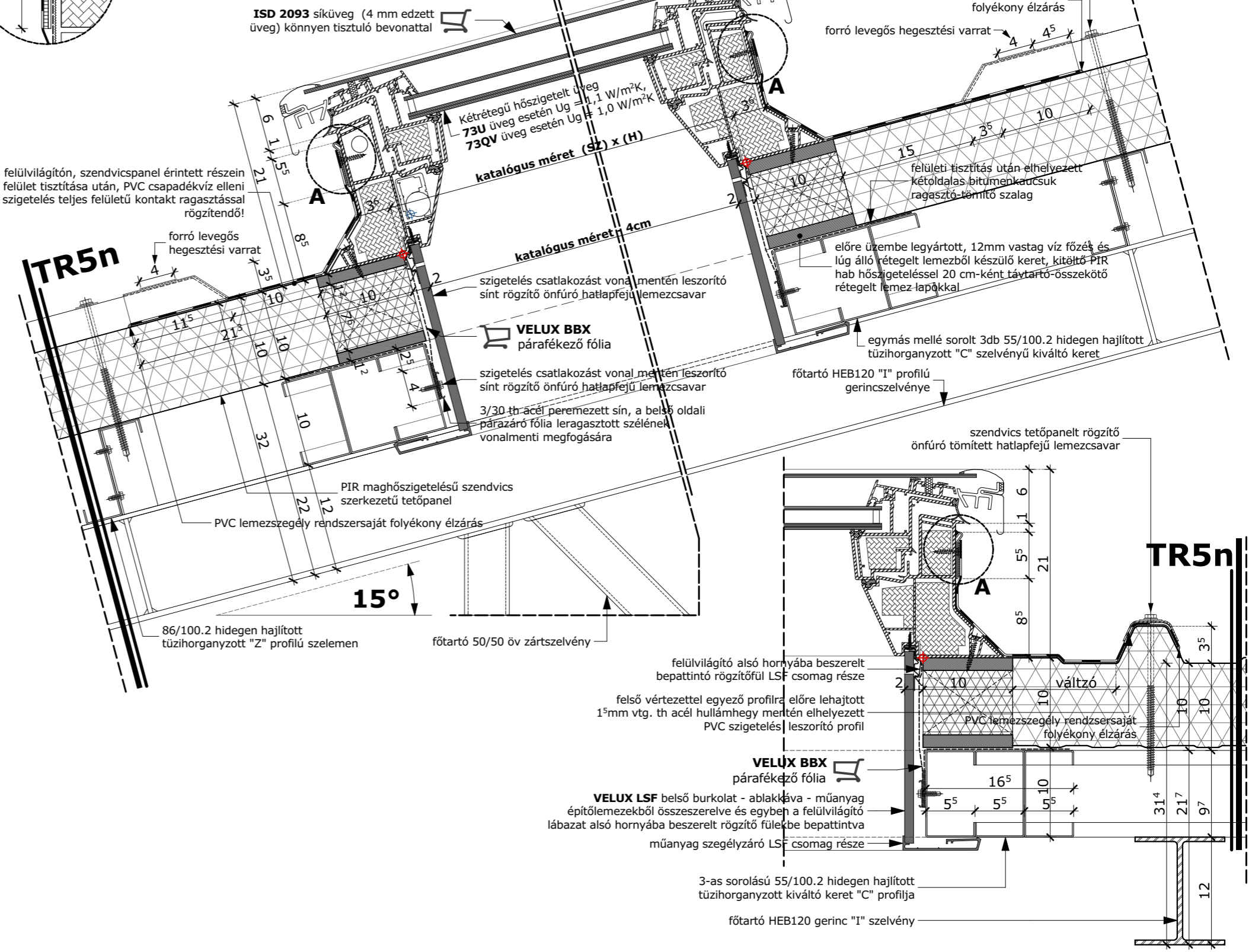
### CVP (motoros nyitható) felülvilágító termékinformációk:

- Műszaki adatlap
- Beépítési útmutatók
- Teljesítmény nyilatkozat
- VELUX CAD

### A részlet M 1:2,5



UV álló tartósan rugalmas PUR kitt éllezárás  
 PVC szigetelő lemez lecsúszás elleni vonalmenti megfogása, 80 mm kierített szélességű peremezett fóliabádog szegélyvel, max. 20 cm-ként súllyesztett fejtű önfűró csavarral mechanikailag rögzítve



**Ipari felhasználású CVP síkűveges tetőfelülvilágító szendvicspanel héjazatban**

	<b>VELUX Magyarország Kft.</b> H-1031 Budapest, Zsófia utca 1-3. www.velux.hu vevoszolgalat@velux.com	<b>dátum</b> 2021. 01. 21.	<b>file név</b> CVP_0_0_ISD2093_I	<b>lépték</b> M 1:2,5 M 1:5
--	--	-------------------------------	--------------------------------------	-----------------------------------